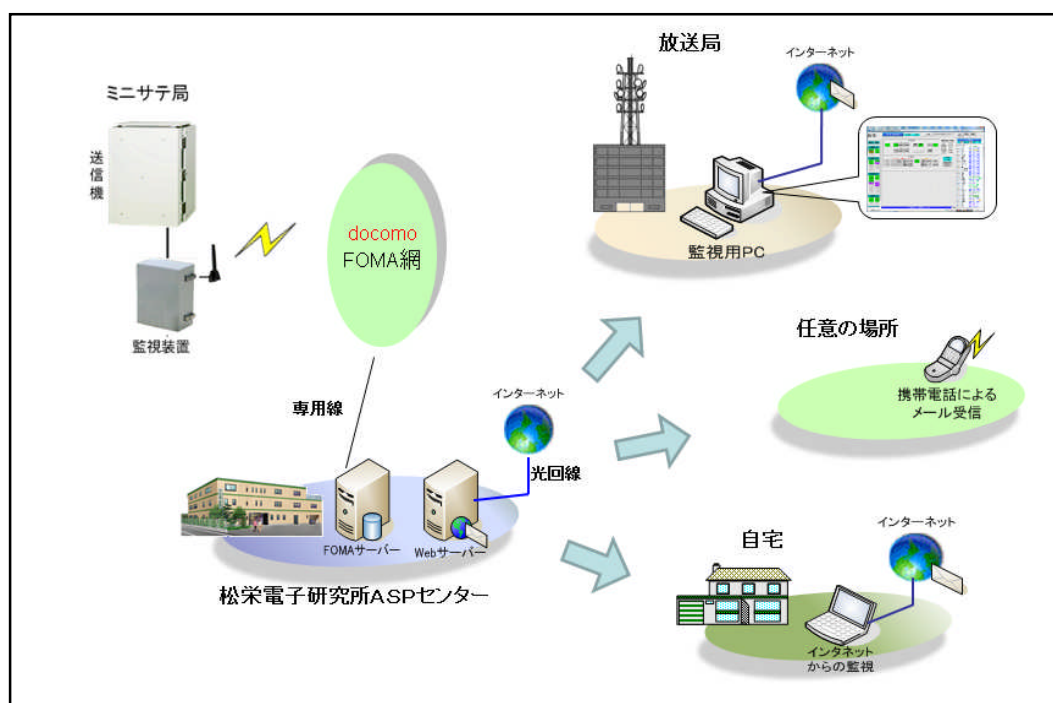


# ミニサテライト局・遠方監視装置 ご提案書

先日、御社様へミニサテライト局・遠方監視装置のご提案書を送らせて頂きました。その後放送局様から、概算費用、CNモニターの増設、全天候型で電柱などへの抱きかかえケース収納製品などのお問い合わせを頂きました。従いましてお問い合わせにお答えできる様な内容で再度ご提案をさせていただきますので、どうぞ宜しく御高配の程お願い申し上げます。

システムの基本構成は下図に示します様、弊社のASPが全局をデータ集中管理し、各民放様に対しては各局様単位にWebで監視のみを行います。



ミニサテライト局監視システム基本構成図

## ■基本仕様(ミニサテライト局は2～6社共建局対応)

1. 監視項目数-----15項目(無電圧接点)
2. 停電監視-----1項目(本体への電源供給を感知)
3. 供給電源-----DC48V
4. 通信手段-----FOMA網(その他の通信手段にも対応可能)
5. 外形寸法(本体)-----約300mm×250mm×50mm(突起部分を除く)
  - 全天候型(CNモニター無し)-----約380mm高×280mm幅×130mm奥行(突起部分を除く)
  - 全天候型(CNモニター有り)-----約560mm高×280mm幅×130mm奥行(突起部分を除く)

## ■特徴(機能・優位点)

1. 松栄電子研究所のASPセンターが、監視端末のデータを一括管理し、放送局様及び管理会社様が社内にサーバ設置するなどの管理・保守の手間及び費用は必要ありません。
2. 放送局様はインターネットに接続するパソコンから、ブラウザ(IE)で監視が可能です。
3. 異常発生時にWEB画面の音声及びインターネットメール(携帯含む)で知らせることが出来ます。
4. 一台の端末で入力接点を分割して全共建局をまかない、通報及び監視画面は局別に提供します。
5. 一日に一回の定時監視を行います。
6. 状態変化が生じると、その内容を通報してきます。この通報を素早く得るためには、各社様において常時Web画面を立ち上げておく必要があります。
7. 常時立ち上がっているWeb画面が約1秒毎に更新していますので随時監視を行っているのと同様です。

## ■価格(基本概算)

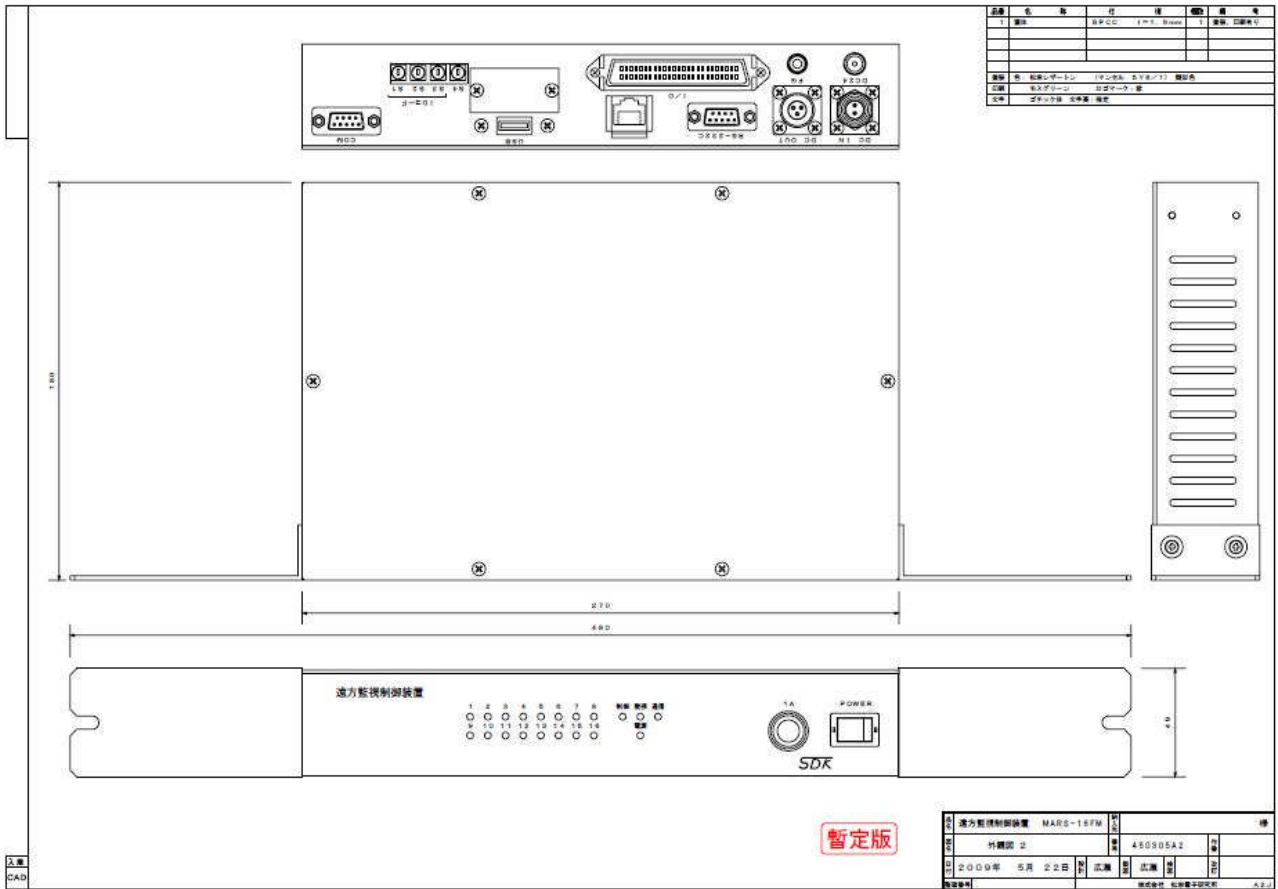
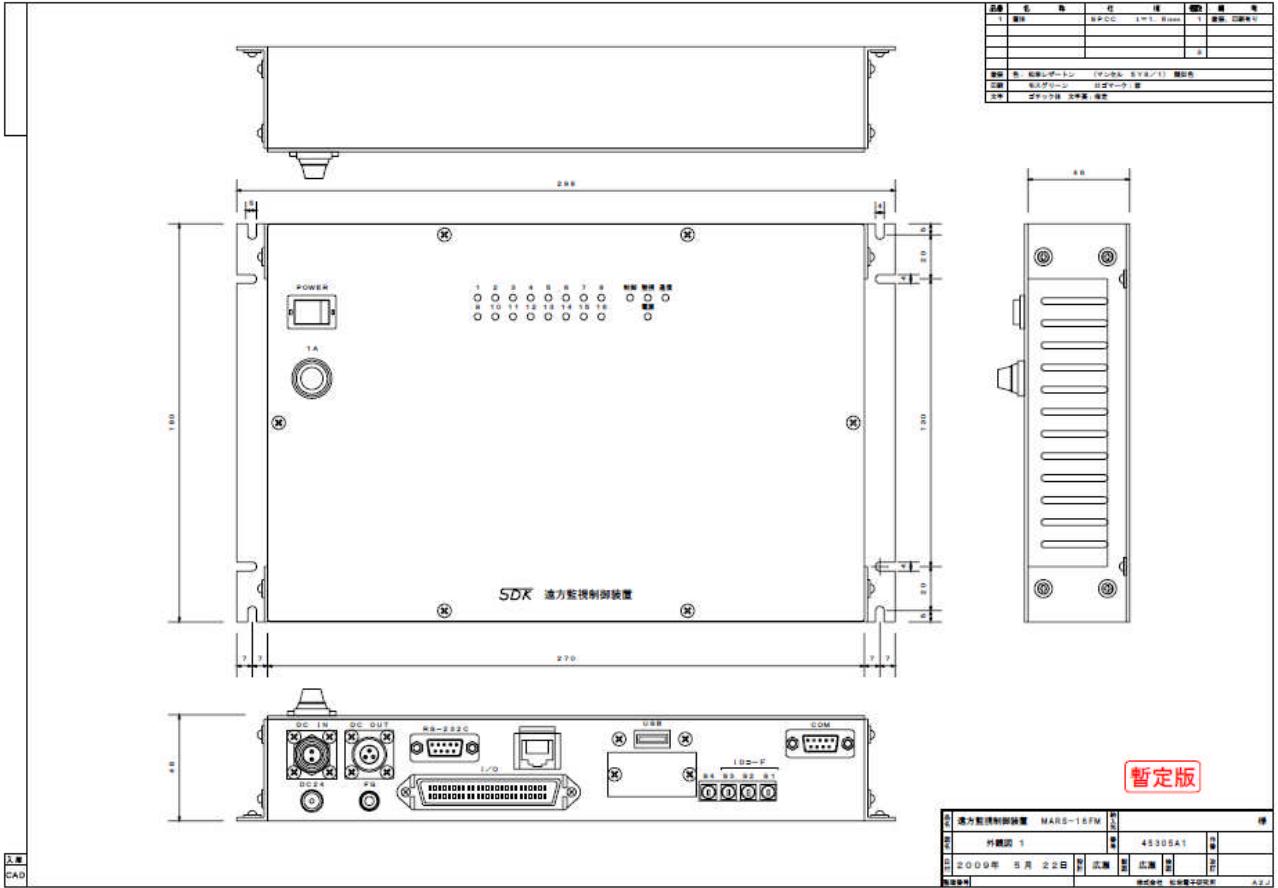
1. 監視端末価格: ¥98,000円/台 (工事費及び部材費は別途申し受けます)
2. ASPセンター登録費用:(ミニサテライト局専用とします)  
ソフトウェア(データサーバ・Webサーバ・その他) ¥100,000円  
サテ局画面作成 ¥20,000円/1局
3. ASPセンター使用料(1サテ局/一社/一ヶ月につき)  
4社共建: ¥1,500円 3社共建: ¥2,000円 2社共建: ¥2,500円 1社単独: ¥3,500円  
但し、NHK様と共建の場合、共建局数は加算させていただきます。
4. CNモニター(DC48V対応) ¥198,000/一台
5. 全天候ケース及び組み込み費用(CNモニター無し) ¥50,000/一台
6. 全天候ケース及び組み込み費用(CNモニター有り) ¥68,000/一台

## ■実費用計算例(4社共建、ミニサテライト局を10局建設すると仮定した場合の一社当たりの費用)

1. 監視端末価格:  $(¥98,000円/4) \times 10局 = 245,000円$
2. ASPセンター登録費用:(ミニサテライト局専用とします)  
ソフトウェア(データサーバ・Webサーバ・その他) ¥100,000円(初回のみ)  
サテ局画面作成 ¥20,000円  $\times 10局 = 200,000円$

総費用は  $245,000 + 100,000 + 200,000 = ¥545,000円/10ミニサテライト局$ となります。

但し、工事費、ケーブル、CNモニター、全天候ケースなどは含まれていません。



お問い合わせ先： 株式会社松栄電子研究所  
 TEL. 0562-91-3511(代表) FAX. 0562-91-3512  
 担当者： 王(ワン)、広瀬、深谷、松尾

※本資料に掲載された内容は予告なく変更することがございます