

C/N モニター

- * デジタル放送のC/Nレベル値が判定できます。
- * 市販の計測機器の1/3以下の金額です。
- * C/N値判定を行う事により依頼監視が不要になります。

仕様・機能 (概略：詳細は別途お問い合わせ下さい)

- ・ 入力周波数：地上波デジタル 470～770MHz ・ 測定範囲、精度：5～42dB±3dB
- ・ 入力レベル：-67dBm～-57dBm
- ・ C/N測定値は入力レベルにより変化します。正確なC/N値を測定するためには、入力レベル範囲を-64±3dBmに収まる様、外付けで減衰器を挿入し入力範囲に収めて下さい。
- ・ 表示範囲：0～42dB ・ モニター出力：測定状態を表示するNTSCビデオ信号
- ・ 測定モード：
 - * 固定チャンネルのみの連続測定
 - * 受信地域指定チャンネルの自動連続スキャン測定 } 何れかを予め選択します
- ・ C/Nレベル値の出力：シリアル (RS232C) とLAN
及びアナログ値 (0～42dB=0～4.2V)
注) アナログ出力は固定チャンネルモード時のみです。
(オプションで4チャンネルまで増設可能です)
- ・ 制御入力：シリアル (RS232C) 又はLAN
- ・ C/N値警報出力：予め設定された値を下回った時、リレー接点を閉とする出力を出します。
- ・ 制御項目：
 - * 測定モードの選択
 - * 測定地域の設定 (詳細は取扱説明書参照)
 - * データの要求
 - * 警報レベル値の設定 (詳細は取扱説明書参照)
- ・ 電源：AC100Vが標準です。
 - * オプションでDC48V (¥30,000) との2系統同時入力に対応可能となり、御発注時御指定いただければ優先使用が選択出来ます。
- ・ 表示：前面には「2桁：測定チャンネル (物理チャンネル)」「2桁：C/N値」の4桁、及びトータルアラームとして何れかのチャンネルにアラームが発生したときに点灯するLED
- ・ 測定信号入力：入力にはアンテナ出力を接続する事をお奨めしますが、送信機等のモニター出力から信号入力の場合は先述の様にそのレベルを御確認下さい。
- ・ 外形寸法：480mm幅 (ラックマウント) ×49mm高 (1U) ×450mm奥行き
- ・ 標準価格：¥168,000。各種オプション等に付きましては営業までお問い合わせ下さい。
- ・ LAN出力フォーマット：YEW社「ISDB-Tモニター」と共同開発のため置換が可能です。
- ・ 本器使用するための設定ソフトウェアをCDで御提供します。



前面パネル



後面パネル

本仕様は予告無く変更する事があります。

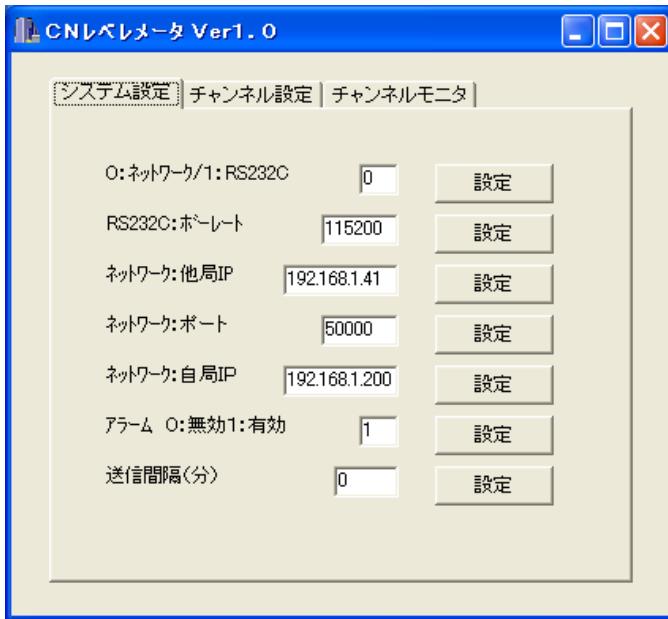
株式会社 松栄電子研究所

愛知県豊明市沓掛町一長田 26 番地 145

電話：0562-91-3511 FAX：0562-91-3512

本機器とコントロールソフト

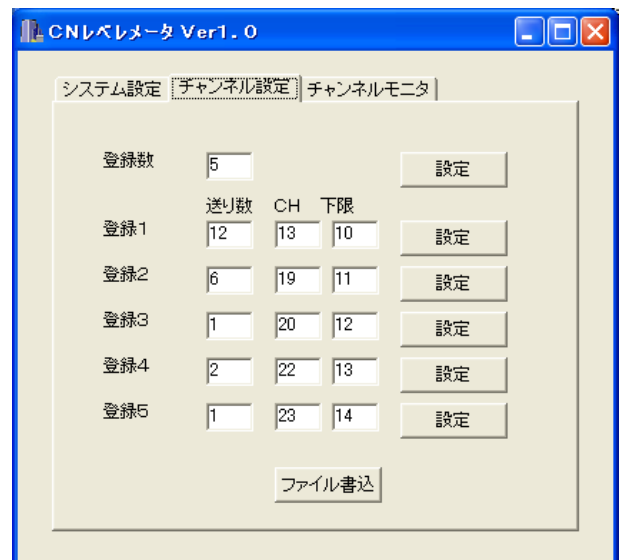
1 : システム設定画面



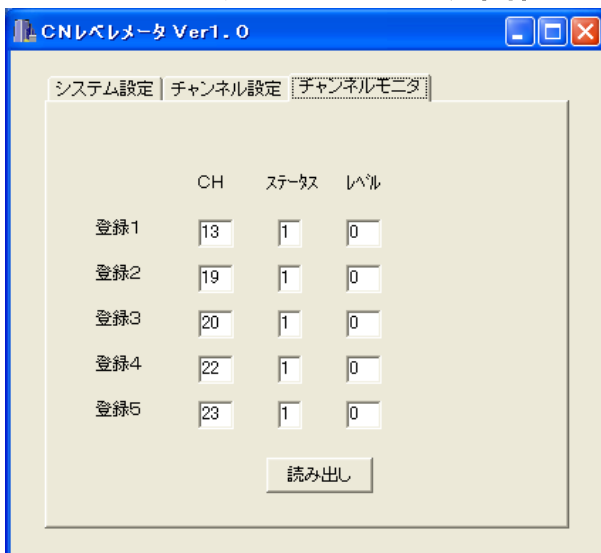
- * 通知情報の転送先の設定
0:ネットワーク/ 1:RS232C
- * RS232Cの通信速度の設定
- * ネットワークのIPアドレス設定
- * ネットワークのポート設定
- * ネットワークの自局IP設定
- * アラーム時の通知有無の設定
0:無効 1:有効
- * 送信間隔の設定
定時通報の時間間隔で単位は分です。

2 : チャンネル設定画面

- * 登録数 1 ~ 5
- * 登録 1 ~ 5 について
 - ・ 送り数 : 指定CHへの1からの送り数の設定
 - ・ CH : LED7seg表示値の設定
- * 表示値下限 : C / N 値の警報下限値設定
現在の設定値を書き換えも可能です。
- * ファイル書込再立ち上げ、メモリーに
気憶します。



3 : チャンネルモニタ画面



- * 読み出し・設定値確認
現在値を読み出し表示ます。

詳細仕様・使用方法については
製造部 : 伊藤 又は 佐伯 迄
お問い合わせ下さい。

電話 0562-91-3511 FAX 0562-91-3512

愛知県豊明市沓掛町一長田26番地145
株式会社 松栄電子研究所