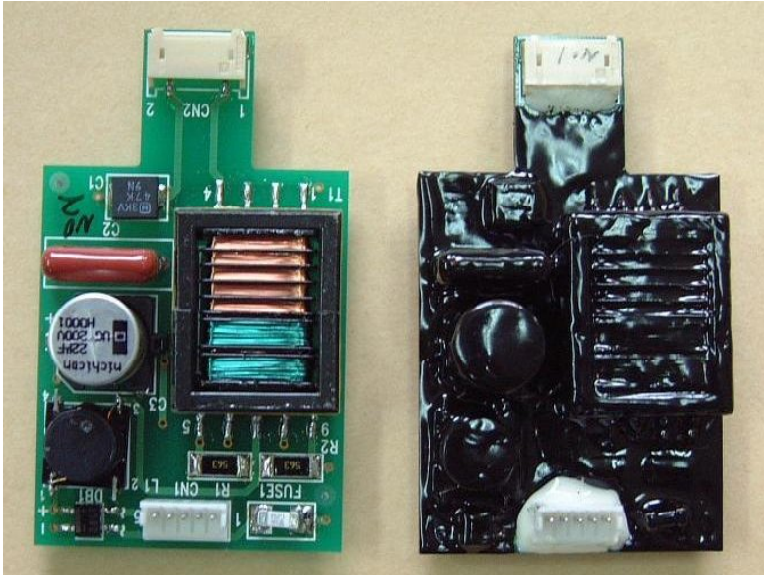


# 蛍光灯インバータ

## § 1 : 概 説

本商品は蛍光灯用に開発されたインバータですが、仕様が容易に変更可能な様に基本設計されており、LCD表示器等にも転用可能です。



右の写真：

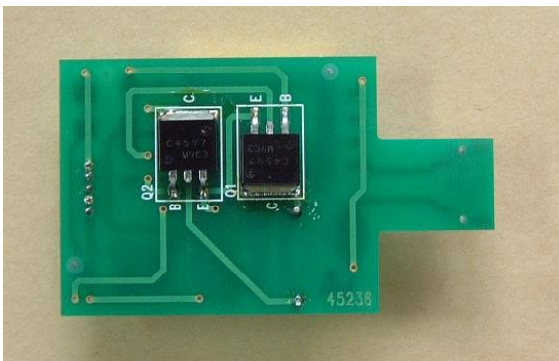
エポキシ樹脂でコーティングし、耐候性を強化した完成品です。

左の写真：

基板に組み付けた初期の状態です。

## § 2 : 仕 様

入力電圧	100Vrms	動作温度	5 ~ 55 °C
入力電流	325mA	動作湿度	20 ~ 80 % RH
出力電流	130mArms	動作環境	1 ~ 5 %
開放電圧	900Vrms	保存温度	-30 ~ 85 °C
発光開始電圧	350Vrms	保存湿度	10 ~ 90 % RH
ランプ電流	14mA	外形寸法	75 × 45 × 22
発信周波数	45kHz	概算重量	約 45g



左図は基板の裏面を示します。

基板上にインバータ用パワートランジスタが取り付けられています。

株式会社 松栄電子研究所

〒470-1101 愛知県豊明市沓掛町一長田26番地145

TEL.0562-91-3511(代表) FAX.0562-91-3512